



quartiertreff
enge

Spielgruppen

Für kleine Kinder

Die Spielgruppe im Quartiertreff Enge gibt Kindern Gelegenheit, bei freiem und organisiertem Spiel in einer Gruppe von Gleichaltrigen ihre Persönlichkeit zu entfalten und soziales Verhalten zu üben. Die Gruppen werden von einer ausgebildeten Spielgruppenleiterin geführt.

Lila Lisi und Gabriela Huber nehmen Kinder ab 2 Jahren auf, alle anderen Spielgruppen sind für Kinder ab 3 Jahren.

Wenn sie sich für eine der Spielgruppen interessieren, wenden Sie sich bitte direkt an die entsprechende Leiterin.



Leitung+Anmeldung:

Lila Lisi
Tel: 076 442 96 95
lilalisi@bluewin.ch

Wann: Montag
Zeit: 8.30 - 11.30 Uhr

Leitung+Anmeldung:

Gabriela Huber
Tel: 079 566 51 26
gabriela.huber7@bluewin.ch

Wann: Mittwoch + Freitag
Zeit: 8.30 - 11.30 Uhr



Leitung+Anmeldung:

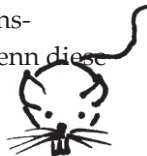
Michou Geahel Stocker
Tel: 076 342 31 23
michou.geahel@me.com

Wann: Dienstag + Donnerstag
Zeit: 9.00 - 11.30 Uhr



Anmeldung / Kündigung / Ferien

- Anmeldungen senden Sie bitte direkt an die Spielgruppenleiterin ihrer Wahl, von ihr erhalten Sie weitere Auskünfte.
- Die Anmeldung ist verbindlich.
- Die Kündigungsfrist beträgt 2 Monate per Ende Monat, letztmals jedoch per Ende März des laufenden Spielgruppenjahres.
- Der 1. Monat gilt als Probezeit und ist kostenpflichtig.
- Jede Spielgruppenleiterin regelt die Ferien individuell.
- Abwesenheiten des Kindes durch Ferien oder Krankheit sind beitragspflichtig. Rückerstattungen werden nicht gewährt, es gibt keine Kompensationsmöglichkeiten. Ausnahme: Bei mehr als 3-wöchiger Abwesenheit, wenn diese 1 Monat im Voraus angekündigt wurde.



Vertragsbedingungen

- Das Spielgruppenjahr dauert von Ende August bis Mitte Juli.
- Während der Schulferien und an schulfreien Tagen findet keine Spielgruppe statt. Bitte orientieren Sie die Leiterin rechtzeitig, wenn Ihr Kind die Spielgruppe nicht besuchen kann (Telefon s. oben oder 044 201 29 37, Café Quartiertreff Enge).
- In der Spielgruppe tragen die Kinder Finklì.
- Je nach Organisation bringen die Kinder ihren Znüni/Zvieri selber mit, oder ein Elternpaar ist im Turnus für die Zwischenverpflegung der ganzen Gruppe besorgt (bitte keine Süßigkeiten).

Versicherung

- Für eine Unfall- und Haftpflichtversicherung sind die Eltern verantwortlich.
- Bitte klären Sie ab, ob Ihr Kind gegen Zahnunfall versichert ist.

Kosten

- Spielgruppe 2 ½ Std. jeweils Fr. 25.-
- Spielgruppe 3 Std. jeweils Fr. 30.-



- Bastelmaterial je Spielgruppe jährlich Fr. 40.-/pro Kind, besucht das Kind 2 Spielgruppen bei der gleichen Leiterin, kostet es Fr. 60.-.



Anmeldung:

Name :

Vorname:

Adresse:

Tel. Privat:

Geschäft:

Geburtsdatum:

Name der Eltern:

Hat Ihr Kind körperliche Leiden (z.B. Asthma)?

Nein

Ja

Welche?:

Ich möchte mein Kind in die Spielgruppe schicken:

1x pro Woche

2x pro Woche

an folgenden Tagen:

Ich habe die Vertragsbedingungen gelesen und bin damit einverstanden

Ort und Datum

Unterschrift

